

P E R S E F O N E :

InCanto di Primavera

MILANO

Galleria degli Artisti

21>29 marzo 2025

a cura di Gina Affinito





Il progetto

Il primo giorno di primavera, nella mitologia greca, si festeggiava il ritorno di Persefone, la bellissima figlia di Demetra, la dea dell'agricoltura e delle messi coltivate, che tornava dall'Ade, il regno dei morti. Così la madre, felice, addobbava la natura di fiori, di gemme sugli alberi, tingeva di verde i prati e il cielo d'azzurro.

Secondo il mito greco, in occasione dell'equinozio di primavera, la dea Persefone ritorna sulla terra per generare bellezza, prosperità e luce.

E non è solo il risveglio della natura, ma è anche il risveglio di noi stessi: un nostro percorso di rinascita interiore: la stagione primaverile, infatti, ci offre l'opportunità di indirizzare le nostre rinnovate energie verso un processo di fioritura personale: possiamo attingere alle nostre risorse interne per ricollegarci, attraverso l'arte, con la nostra essenza, con ciò che è realmente importante per noi, con i nostri progetti del cuore.

A close-up photograph of a pink flower, likely a lily, with several large, overlapping petals. The center of the flower is visible, showing yellow stamens and a white pistil with dark spots. The background is a plain, light color.

Testo critico

L'Incanto di Persefone: Un Viaggio tra Rinascita e Memoria

La mostra Persefone, ospitata presso la Galleria degli Artisti di Milano, si configura come un viaggio poetico attraverso il ciclo eterno della rinascita, un'ode alla primavera e al risveglio dell'anima. Il mito di Persefone diviene metafora potente del rinnovamento e della trasformazione, tematiche che attraversano, in forme e linguaggi diversi, le opere esposte. **Elena Ansaloni** con Gatto Tuxedo esplora la delicatezza della vita quotidiana attraverso il carboncino, evocando un realismo intimo e nostalgico. **Biagio Battaglia** con Primavera dipinge, in acrilico, il vibrante ritorno alla luce, giocando con la luminosità e il colore come strumenti di rievocazione emotiva. Nel grande formato di Il Giardino di Hanako n.6 di **Laura Capellini**, la natura è protagonista assoluta, un luogo di armonia e contemplazione. Un sentimento simile pervade Ritorno alla Vita di **Laura Casali**, dove la juta, materia grezza e primitiva, diventa tela di rinascita. **Claudio Cavalli**, con Light Flower, impiega la fotografia a lunga esposizione per cogliere l'effimero della luce, come un fiore che sboccia in un istante e poi svanisce.



Il linguaggio installativo di **Grazia Ciancitto** con *Il Dolce Ritorno alla Natura* fonde materiali eterogenei – legno, ceramica, plastica, pietra e tessuto – per dare forma a un’opera sinestetica, multisensoriale. L’opera di **Giuseppe Del Prete**, *Fioritura Interiore*, si fa introspezione, suggerendo una primavera interiore più che esteriore. **Sonia Dolio**, in *Sospesa*, gioca con il concetto di attesa e leggerezza su tela di lino, mentre **Elsa**, con la sua pitto-scultura *Voluttuosa Succulenza Onirica*, sperimenta un’inedita fusione tra corporeità e sogno.

Nel monumentale *Rinascita* di **Massimo Fontanini**, l’olio su tela diventa un campo di battaglia tra ombra e luce, simbolo di un’eterna lotta per il rinnovamento. **Roberta Fracella**, con *The White of Persephone Life Cycle*, indaga il mito in chiave materica, con micro-sculture che scandiscono le fasi di un ciclo senza tempo.

Digitale e tradizione dialogano in *Glicine in Fiore* di **Sandro Frinolli Puzilli** e *L’Attesa* di **Shakar Galajian**, dove la fotografia e l’elaborazione digitale trasformano il dato reale in visione metafisica. *Eterna* di **Elena Giacometti** suggerisce, con la sua tecnica mista su legno, la permanenza della bellezza oltre il tempo.



L'arte si fa paesaggio emotivo nel trittico *Muschio - Distese - Strada Sterrata* di **Valeria Grassi**, dove la tela si frammenta in tre narrazioni interconnesse. Similmente, **Donata M. R. Licciardello** con *I Fiori del Poeta* e **Antonio Lunati** con *Il Mito di Persefone* propongono riletture del tema floreale, il primo in chiave romantica, il secondo con un approccio mitologico e narrativo.

Gabriella Lusignani, in *Nel Regno dei Ragni Crescono Solo Violette*, rovescia la percezione della natura come luogo idilliaco, inserendola in un contesto enigmatico e perturbante. *Un Respiro nei Campi in Fiore* di **Gianpaolo Macario** e *YOSUI - Liquido Amniotico* di **Luigi Maggese** evocano rispettivamente la quiete della primavera e la fluidità primordiale della nascita. **Gianni Magnolia**, con *Primavera*, esplora una stagione che è al contempo concreta e astratta, costruita attraverso una geometria di forme e colori.

In chiusura, **Marco Marcarelli** con *Viaggi nella Natura* trasforma il biglietto ferroviario in diario artistico, mentre **Susi Monica Meneghin** con *Bloom* e **Nicola Micali** con *Kore* richiamano, con sensibilità diverse, il risveglio della natura e dell'essenza femminile.



Lucia Onesti in *Rigeneazione* usa pastelli e foglia oro per enfatizzare la sacralità del ciclo vitale. **Laboh** ci consegna, in un'atmosfera eterea, un'esplosione dinamica di colori fluidi con splatter e linee che si intrecciano creando forme organiche astratte.

Roberta Pagnoni, con *La Violetta*, dipinge un frammento di natura carico di simbolismo, dove il fiore diventa metafora di fragilità e resistenza.

Raffaella Pasquali, in *3 Generazioni di Donne al Mercato dei Fiori di Antigua*, racconta la trasmissione della memoria attraverso il gesto quotidiano e il colore, in un dittico che intreccia narrazione familiare e tradizione popolare.

Nel *Sentiero del Tempo* di **Paola Strada** e nelle sculture-installazioni di **Cecilia Prete** con *FloOra*, si avverte il senso di un percorso: non solo estetico ma interiore, un pellegrinaggio nella memoria del mito e della natura.

La mostra *Persefone* non è dunque solo un'esposizione, ma un rito di passaggio, un viaggio attraverso il tempo e le stagioni dell'anima, dove ogni opera è un frammento di quella luce che, come la dea, ogni primavera ritorna.

Gina Affinito, curatore del progetto



In esposizione

Elena Ansaloni



"GATTO TUXEDO"

carboncino su carta cotone 100%
cm 31x41

Biagio Battaglia



"PRIMAVERA"

acrilico su tela
cm 50x70

Laura Capellini



"IL GARDINO DI HANAKO N. 6"

acrilico su tela
cm 100x72

Laura Casali



"RITORNO ALLA VITA"

tecnica mista tela di juta
cm 70x64x17

Claudio Cavalli



"LIGHTFLOWER"

LightPainting fotografia a lunga esposizione
stampa su tela
cm 80x60

Grazia Ciancetto



"IL DOLCE RITORNO ALLA NATURA"

installazione: legno, ceramica
plastica, pietra, tessuto
diam. cm 61

Giuseppe Del Prete



"FIORITURA INTERIORE"

acrilici acquerellati su carta
cm 29,7x42



Sonia Dolio



"SOSPESA"

olio su tela di lino
cm 50x30

Elsa



"VOLUTTUOSA SUCCULENZA ONIRICA"

pittoscultura: gesso, resina, lana cardata
cm 50x70x23

Massimo Fontanini



"RINASCITA"

olio su tela
cm 100x100

Roberta Fracella



"THE WHITE OF PERSEPHONE
LIFE CYCLE" -SERIE 2.0

tecnica polimaterica e acrilico
con microsculture
cm 30x30 ognuna

Sandro Frinolli Puzilli



"GLICINE IN FIORE"

elaborazione digitale stampata su tela
cm 70x50



Shafar Galajian

Immagine non
disponibile su richiesta
dell'Autore
per adesione alla
campagna
"Make it Fair"

MAKE IT FAIR

The government is siding with big tech over British creativity.

"L'ATTESA"

stampa fine art su carta
Hahnemühle Bamboo gr. 290
cm 30X20

Elena Giacometti



"ETERNA"

tecnica mista su legno
cm 26x12

Valeria Grassi



"MUSCHIO - DISTESE - STRADA STERRATA"

trittico, tecnica mista su tela
cm 20x20 ognuna

Laboh



"SPARKLING"

tecnica mista su carta cotone
cm 70x100 ognuna

Donata M. P. Licciardello



"I FIORI DEL POETA"

olio su tela
cm 80x100

Antonio Lunati



"IL MITO DI PERSEFONE"

tecnica mista su tela
cm 67x63

Gabriella Lusignani



"NEL REGNO DEI RAGNI CRESCONO SOLO VIOLETTE"

olio su tela
cm 90X120

Gianpaolo Macario



"UN RESPIRO NEI CAMPI IN FIORE"

olio su tela
cm 50x50

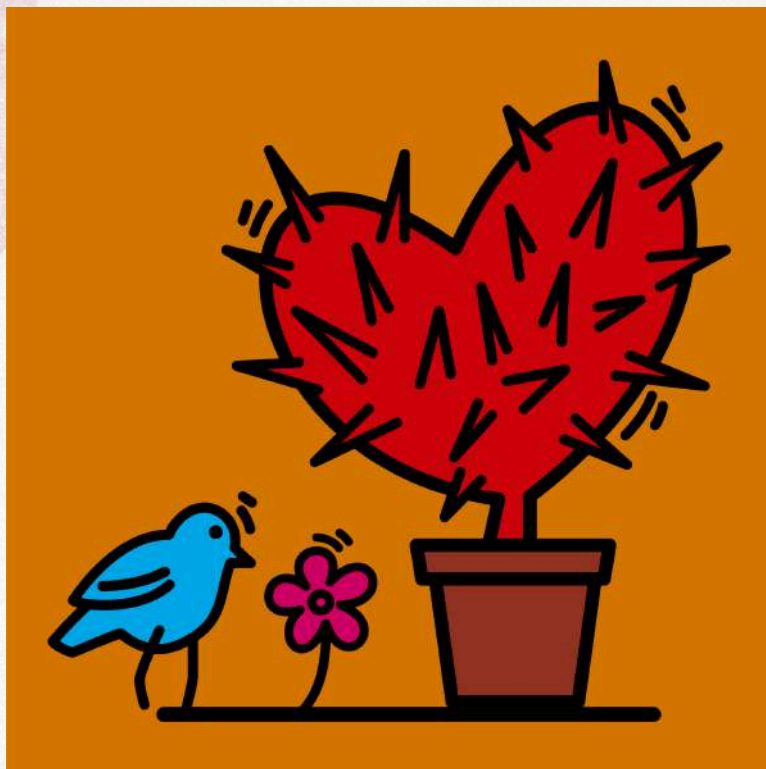
Luigi Maggese



"YOSUI- LIQUIDO AMNIOTICO"

fotografia digitale
cm 90x50

Gianni Magnolia



"PRIMAVERA"

elaborazione digitale vettoriale su dibond
cm 80x80

Marco Marcarelli



"VIAGGI NELLA NATURA"

penna biro e tempera su ticket ferroviari
cm 100x100

Susi Monica Meneghin



"BLOOM"

olio su tela
cm 100x100

Nicola Micali



"KORE"

illustrazione con inchiostro di china
su carta invecchiata
cm 29,7x42

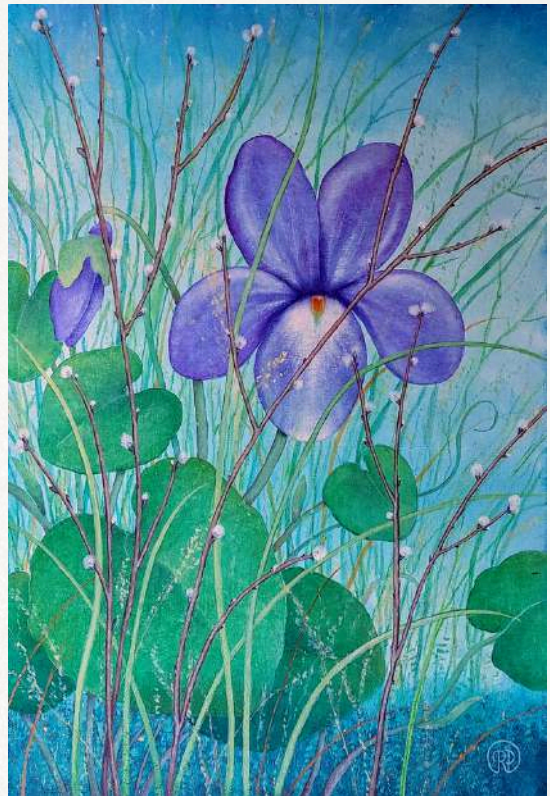
Lucia Onesti



"RIGENEAZIONE"

trittico, pastello morbido e foglia oro
dimensioni variabili

Roberta Pagnoni



"LA VIOLETTA"

**olio su tavola di legno
cm 60x41**

Raffaella Pasquali



"3 GENERAZIONI DI DONNE
AL MERCATO DEI FIORI DI ANTIGUA"

dittico, olio su tela
cm 52x42 - cm 42x52

Cecilia Prete



"FloOra"

installazione: legno sagomato dipinto a mano
dimensioni variabili

Paola Strada



"SENTIERO DEL TEMPO"

acrilico su tela
cm 70x100



Gina Affinito
SERVIZI DI CURATELA ARTISTICA

