

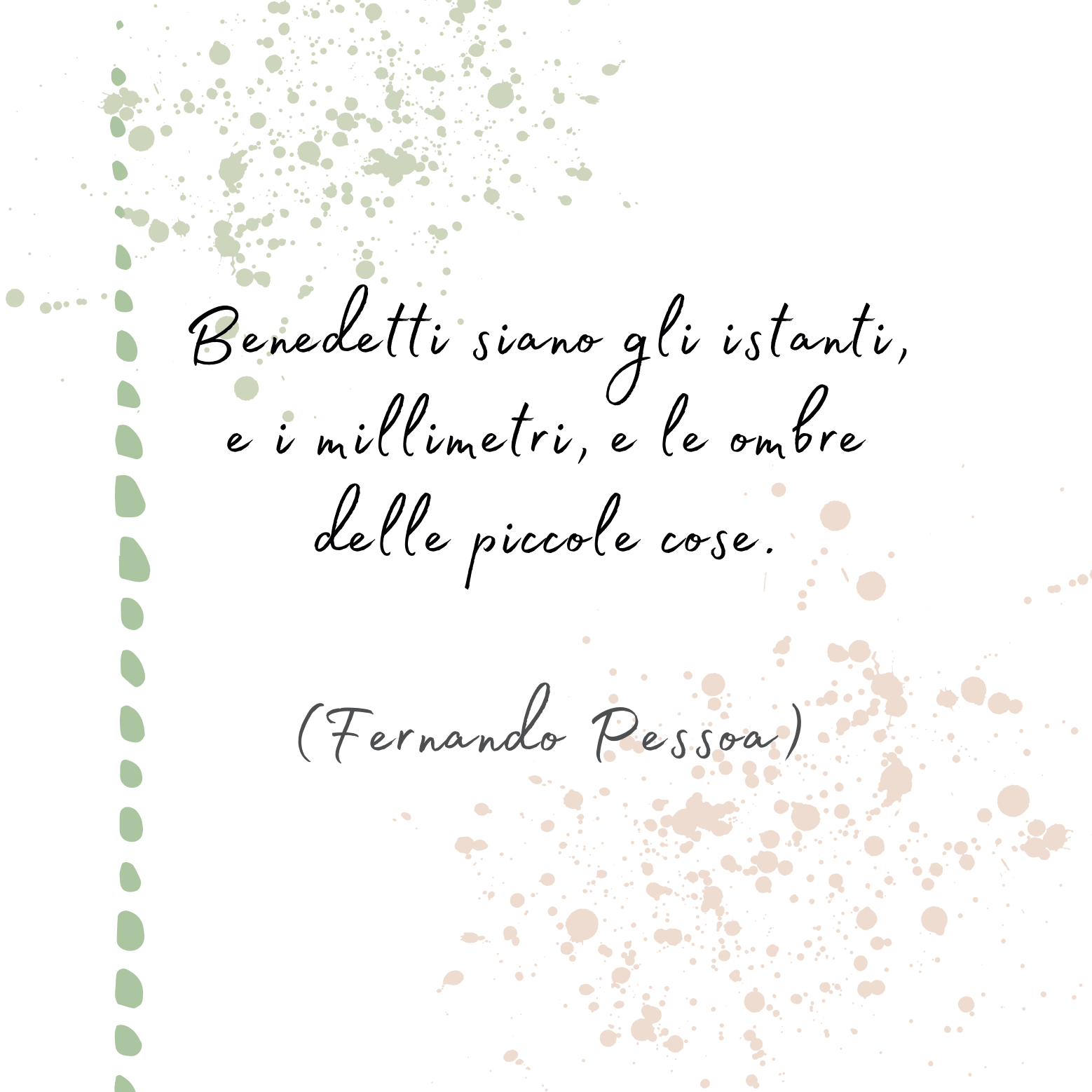
SMALL is better !

mostra del piccolo formato

VENEZIA

14 > 21 DICEMBRE

ARTE SPAZIO TEMPO GALLERY



Benedetti siano gli istanti,
e i millimetri, e le ombre
delle piccole cose.

(Fernando Pessoa)

Progetto

Small is better! = Piccolo è meglio!
Una mostra espositiva del piccolo formato per presentare da vicino la vivacità, l'espressione e la bellezza dell'arte, anche attraverso dimensioni contenute, dimensioni che accentuano una funzionale occasione di scambio, veloce e dinamico, tra l'arte contemporanea e il suo pubblico. Non una riduzione che ci viene imposta nelle opere esposte, bensì una pienezza che ci viene rivelata. Vi accompagneremo in questa mostra con il minimo, il frammento, la briciola. E non pensate che sia poco.

Lo spazio



Arte Spazio Tempo Gallery, moderno spazio espositivo, sito nel cuore della città di Venezia, in Campo del Ghetto 2877.

INAUGURAZIONE SABATO 14 DICEMBRE H 18.00

"PICCOLI INCONTRI CON L'ARTETERAPIA"

Intervento a cura di

Valentina Recchia

Docente in arteterapia presso ARTEDO Venezia,
Scuola di ArtI Terapie

*"Ogni opera d'arte è una istantanea del mondo
dell'artista che l'ha creata. Ci racconta e mostra le
vibrazioni dell'anima, come porte aperte che aprono
all'incontro con l'altro e per l'altro.*

*Attraverso una lettura arteterapica delle opere esposte,
si vedrà come è possibile dialogare con esse attivando il
proprio sentire in un processo, privo di giudizio,
ma accogliente e trasformativo."*

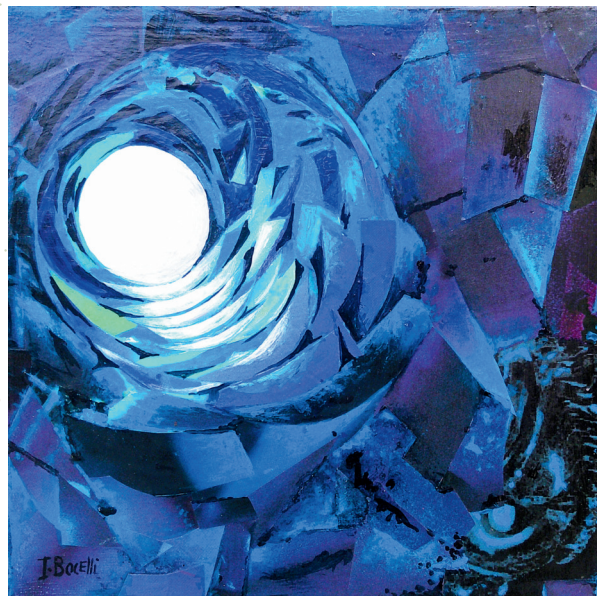
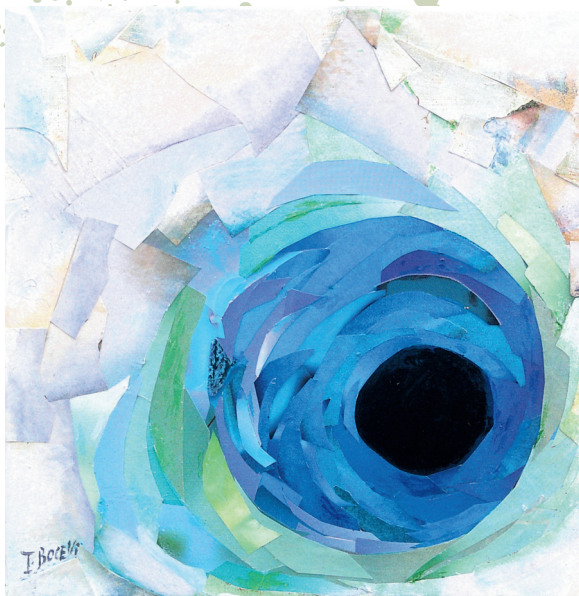




In esposizione

Iolanda Bocelli

PITTURA



"ENTRATA" / "USCITA"

acrilici su tela
cm 20x20 / cm 20x20

Mariana Cacciola

FOTOGRAFIA



"SILENTIUM '19"

stampa fotografica
cm 20x20

Michela Cassa

PITTURA

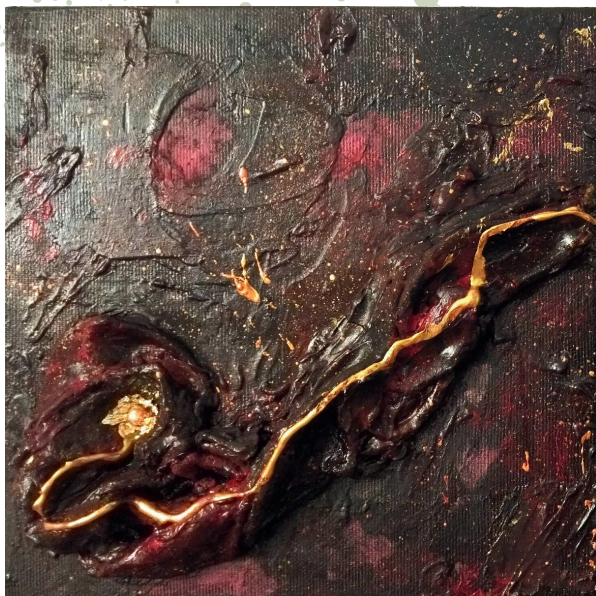


"PERPLEXUS" / "INDIFFERENZA"

acrilico su tela
cm 20x20 - cm 20x20

Martina Concato

PITTURA



"MOTHER" / "FATHER"

acrilici su tela
cm 20x20 / cm 20x20

Patrizia Croatti

PITTURA



"IL DRAGO DI JING" / "LA DANZA DEL RAGGIO"

acrilici su legno

diam. cm 20x20 / diam. cm 20x20

Marta Cutugno

PITTURA



"OBLÒ TERRA ACQUA" / "OBLÒ ZAFFIRO MARE"

tecnica mista su tela
cm 20x20 / cm 20x20

Donatella D'Angelo

PITTURA

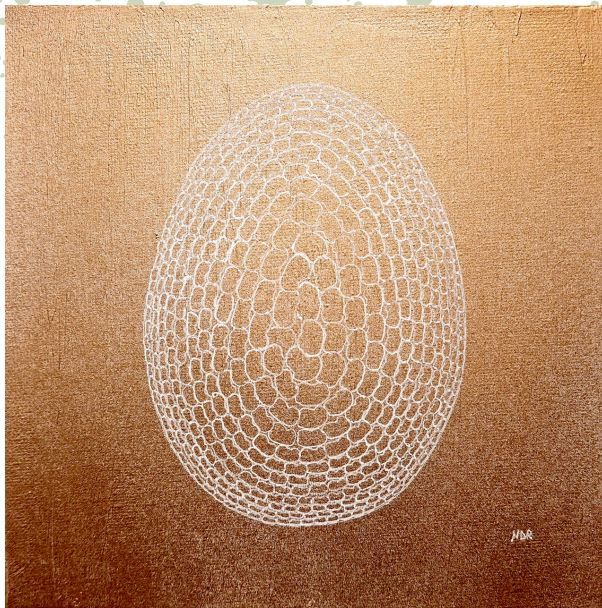


"LA STRADA" / "VOLTO DI RAGAZZA"

acquaforte e acquatinta / vernice molle
cm 13x17,5 / cm 14x19,5

Nicoletta Da Ros

PITTURA

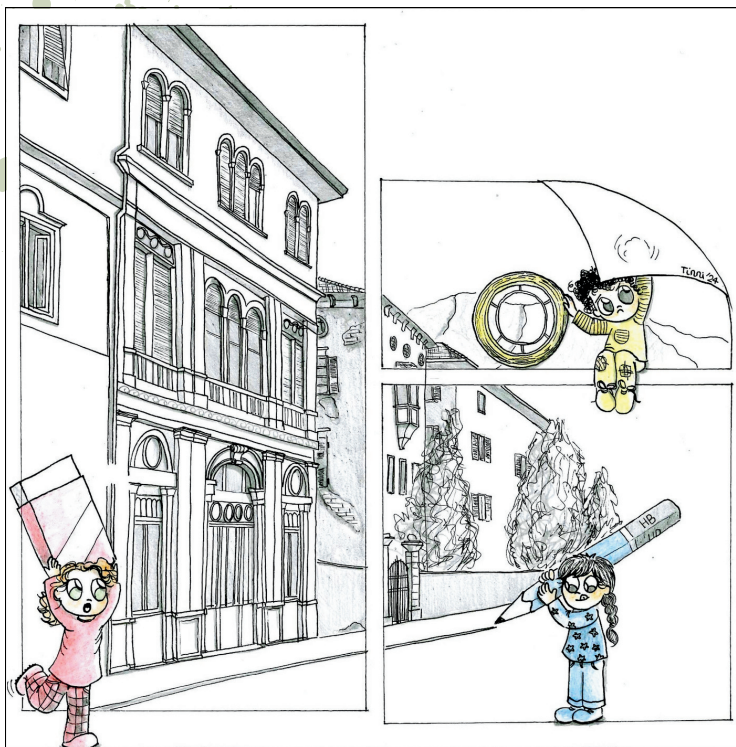


"CROCODILES"

uova disegnate su base di stucco e acrilico
cm 20x20 / cm 20x20

Martina Demozzi

DISEGNO



"LA VIA E I COLORI"

matita e china su carta
cm 20x20

Mauro Demozzi

PITTURA



"LA PIUMA BIANCA"/"GEOMETRIE AUTUNNALI AL CASTELLO"

acrilico su tela
cm 20x20/ cm 20x20

Desart 2

PITTURA



"DIVERSO DA CHI" / "DOPPIO"

tecnica mista su tela
cm 20x20 / cm 20x20

Annibale Di Muro

INSTALLAZIONE



"LENTE A CONTATTO" / "NOC(H)E"

assemblaggio polimaterico
cm 3,5x3,5 / cm 8x9,5

ECM Trip

FOTOGRAFIA



"STORIE IN IMMAGINI"

stampa istantanea Polaroid
cm 8x10 / cm 8x10

Enrico Maria Gorelli

INSTALLAZIONE



"ANTONIUS BLOCK" / "TURBOFAGIANO"

marker acrilico e vernice spray su mattone laterizio di recupero
pennino a china su mattone laterizio di recupero
cm 17.8x11.5x6 / cm 15X13.5X3

Eleonora Firenze

PITTURA

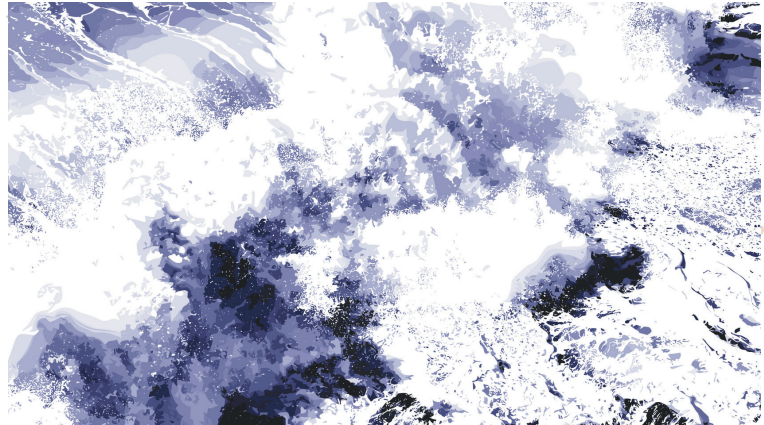
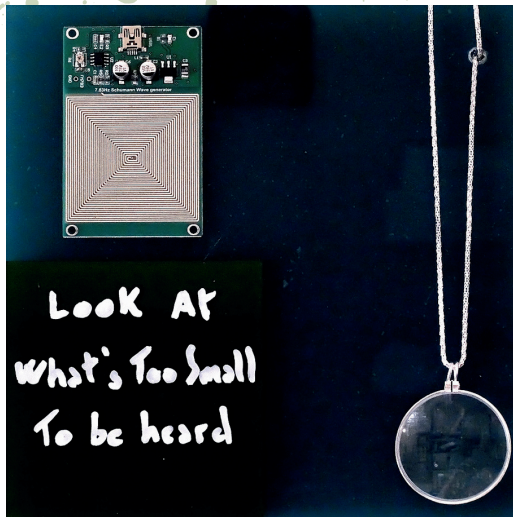


"STILL ALIVE" / "DREAMING A PEACE PLACE"

tempera su carta
cm 13x18 / cm 13x18

Shakar Galajian

INSTALLAZIONE

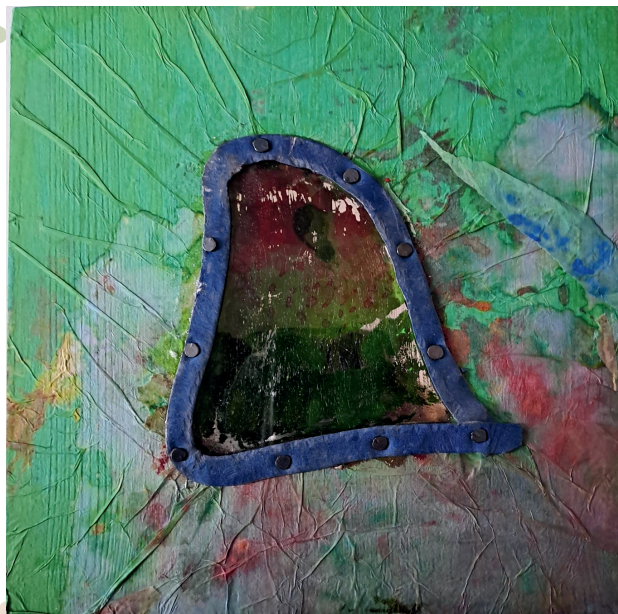


"LOOK AT WHAT'S TOO SMALL TO BE HEARD (IL PARADOSSO DI ANTIGONE)"
"IL MONDO FLUTTUANTE"

installazione in ferro, plastica, vetro- cm 20x20
installazione in carta, ferro - cm 9x18

Mario Geraci

INSTALLAZIONE



"LA SOGLIA DEL CAMBIAMENTO"
"IL GIARDINO INTERIORE"

legno di abete, piombo, resina colorata
cm 20x20 / cm 20x20

Irene Habegger

PITTURA

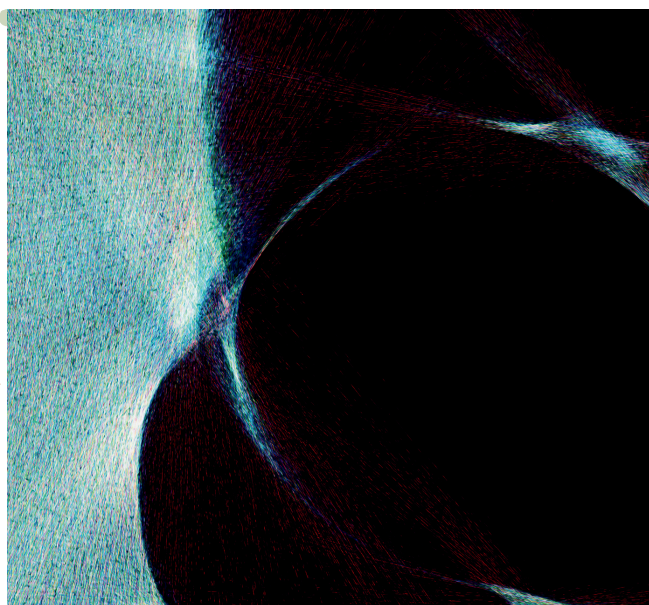
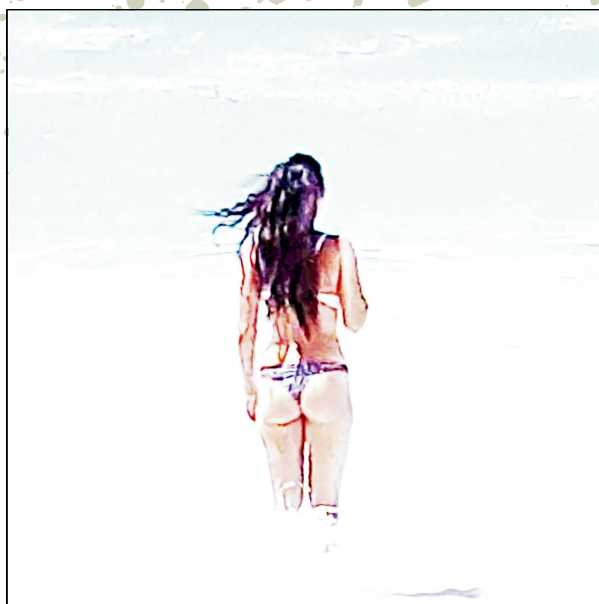


"I CERCATORI"

olio su cartone telato
cm 20x15 / cm 20x15

IFL Digital Art

FOTOGRAFIA



"INCONTRO CON L'INFINITO" / "LUCE E OMBRA"

stampa fine art su carta Canson
cm 20x20 / cm 20x20

Maria Luisa Imperiali

INSTALLAZIONE



"DOLL" / "TESTA A CUORE"

collage tridimensionale / scultura polimaterica
cm 16,5x20 / cm 16x8x11h

Jihye Choi, Minerva

PITTURA



"PIANETA PIETRA 1024-1"
"PIANETA PIETRA 1024-2"

acrilico su tela
cm 20x20 / cm 20x20

Fabiola Ledda

FOTOGRAFIA



"INTERNO DOMESTICO" (dal ciclo "PREDELLE CONTEMPORANEE")

stampa fotografica su forex
cm 20x18

Lorenzo

PITTURA

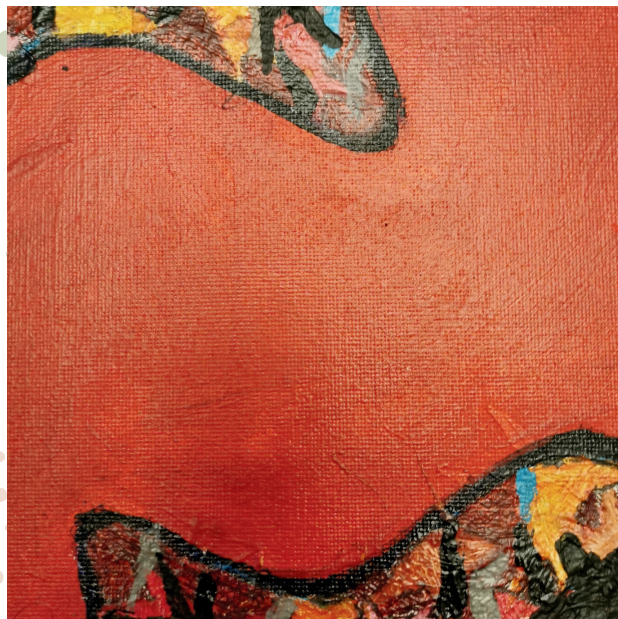
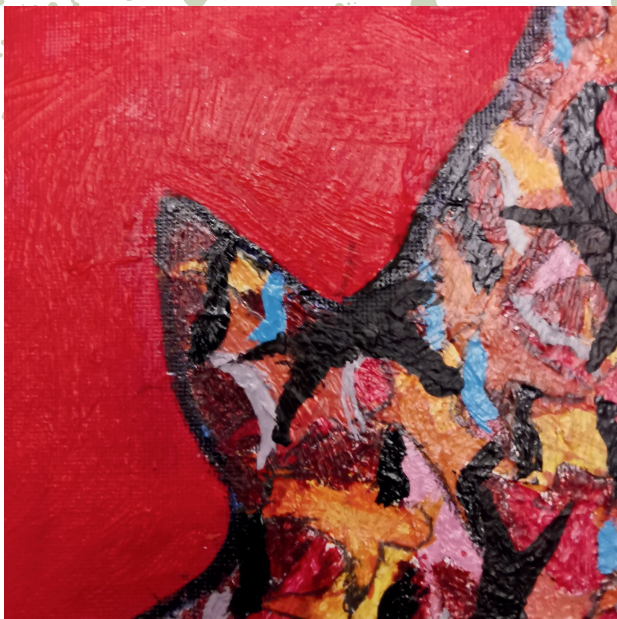


"ADELANTE TIENE HAMBRE"

pittura su piatto in ceramica
diametro cm 19.8

Antonio Lunati

PITTURA



"COMPOSIZIONE #1" / "COMPOSIZIONE #2"

tecnica mista su tela
cm 20x20 / cm 20x20

Gianpaolo Macario

PITTURA



"IL LUZZU E IL COLOSSO" / "COME UN FREMITO FELINO"

olio su tela
cm 20x20 / cm 20x20

Rossella Macrina

INSTALLAZIONE

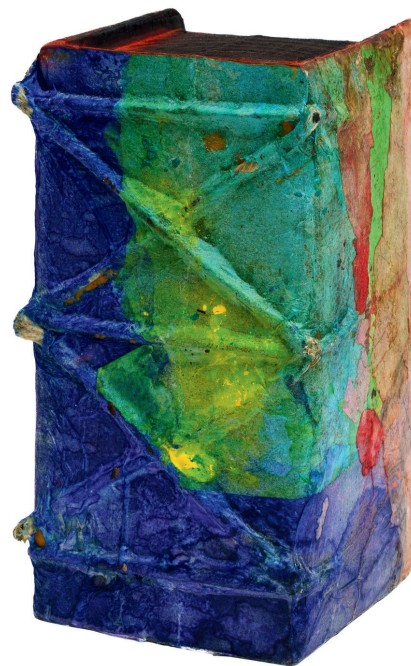
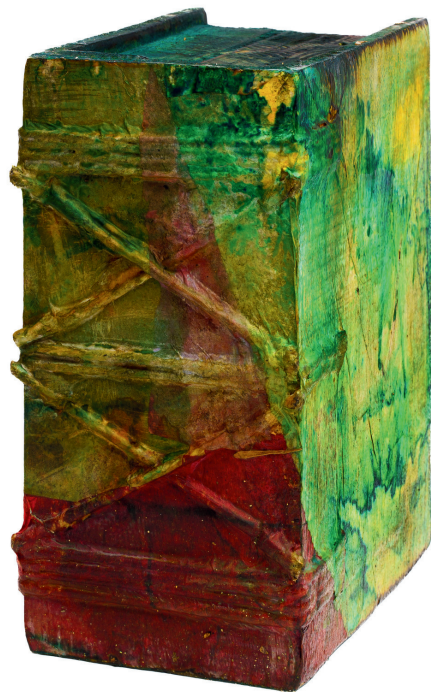


"SPIRAGLIO"

tecnica mista su tela
cm 20x20

Ivana Mancino

INSTALLAZIONE

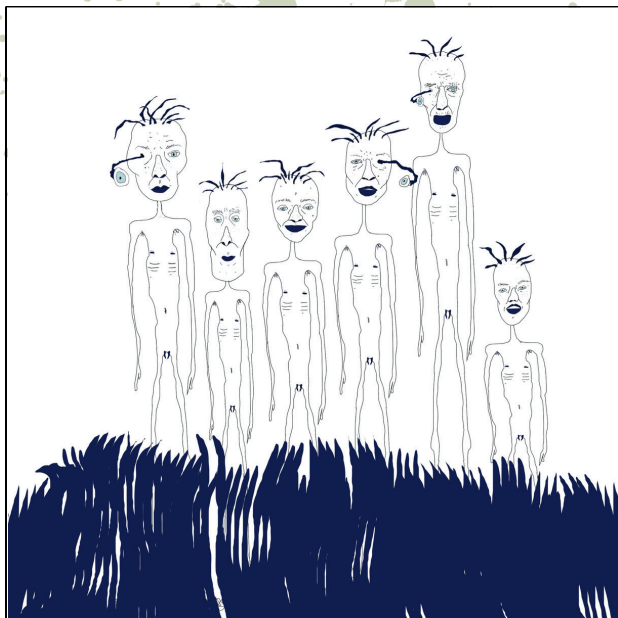


"IL LIBRO DELLA SPERANZA"
"IL LIBRO DEI VIAGGI"

libro scultura, carta, corda, legno, anilina colorata
cm 16x19x9,5 / cm 9x16,5x9

Chiara Mazzolini

ILLUSTRAZIONE

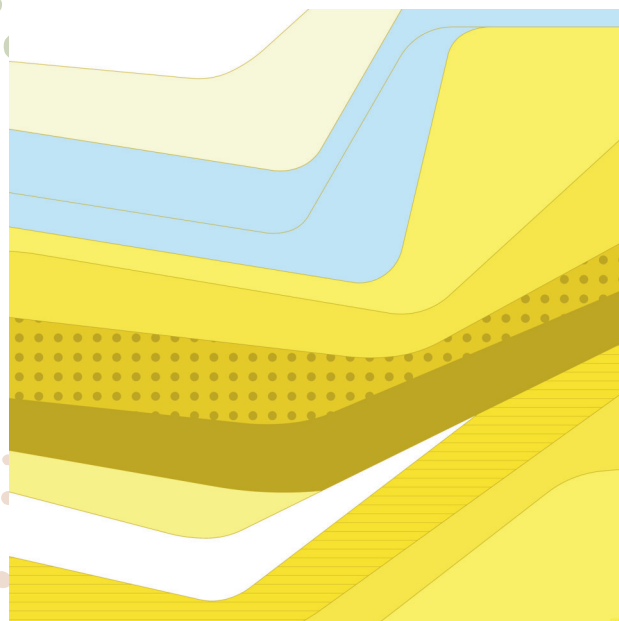
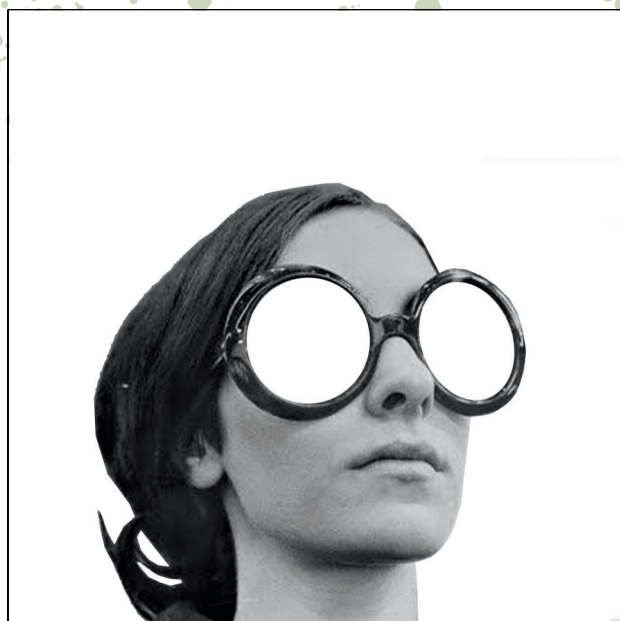


"CONTACT" / "SCHIZZO N. 7"

illustrazione in digitale
cm 20x20 / cm 20x20

Giulio Francesco Muto

ILLUSTRAZIONE



"SEMANTICA" / "ANEDDOTI"

illustrazione digitale 300 DPI
cm 20x20 / cm 20x20

Enrica Puddu

FOTOGRAFIA

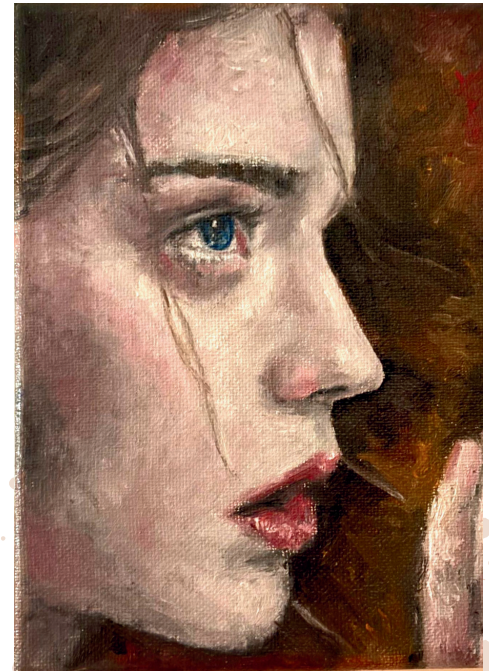


"TRA LE NUVOLE"

stampa su pannello
cm 20x20

Skia

PITTURA



"LUMINAE TENEBRIS" / "SOSPESA TRA OMBRE E LUCE"

olio su tela con retroilluminazione / olio su tela
cm 20x20x12,5 / cm 18x13

Strike

ILLUSTRAZIONE



"#STOPVIOLENCE" / "NUOVO CINEMA PARADISO"

tecnica "mistica" su legno / tecnica "mistica" su carta
cm 19x15 / cm 20x20

Gabriella Zanchi

ILLUSTRAZIONE



"LACUNIDE" / "METAMORFIA"

tecnica mista, acquerello e acrilico su carta cotone
cm 20x20 / cm 20x20

